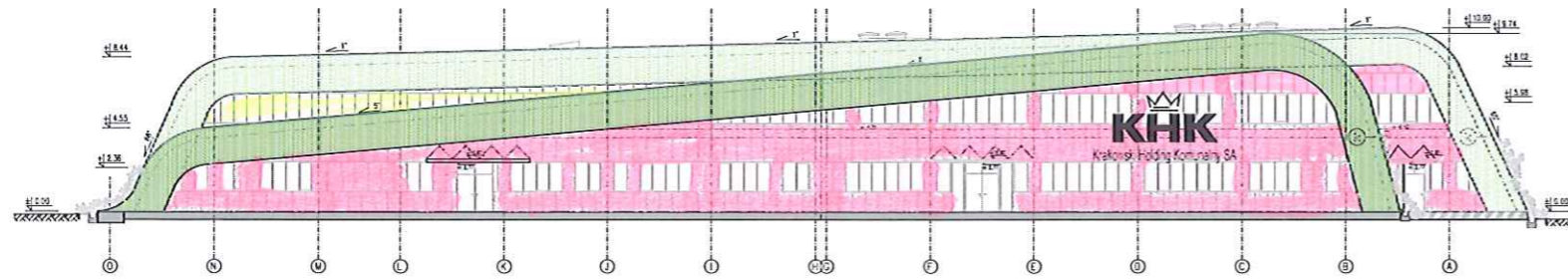
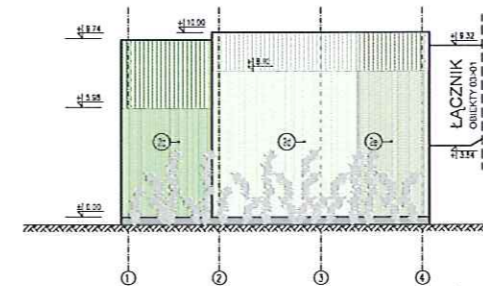


Niniejszy dokument (projekt) jest utworzony za pomocą oprogramowania na podstawie koncepcji urbanistyczno-architektonicznej przekazanej przez Inwestora, będącej załącznikiem nr 11 do PFIU, opracowanej przez firmę Manufaktura nr 1 - Bogusława Wójtowicza, pl. Grunwaldzki 16/63, 50-384 Wrocław, autorem ww. koncepcji: arch. Bogusława Wójtowicza (Manufaktura nr 1), arch. Michał Teitel (Teitel architekt), arch. Filip Łajbowski.

ELEWACJA ZACHODNIA



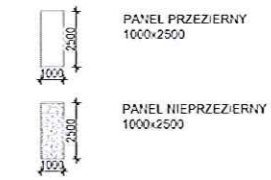
ELEWACJA POŁUDNIOWA



Uwagi:

UWAGI DOTYCZĄ OKREŚLONEGO PROJEKTU

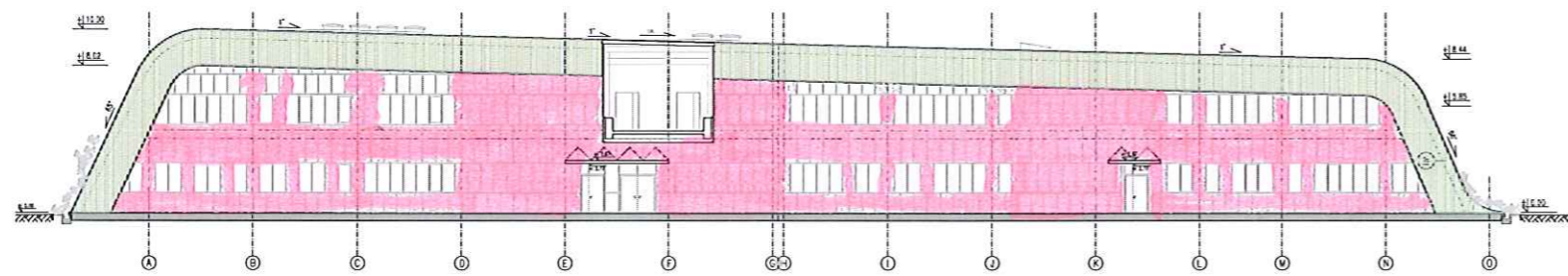
1. WSKAZY W [m]
2. POZIOM W [m]
3. LOKALIZACJA KOSZTÓW ŚCIEKOWYCH ORAZ ELEMENTÓW INSTALACJI WENTYLACJI I KURACJA W PROJEKTU INSTALACJI SANITARNYCH
4. DOKŁADNE POŁOŻENIE PRZEŁÓŻ I OTWORÓW POWINNO BYĆ SPRAWDZONE W ODPORNIENYCH PROJEKTACH BRANŻOWYCH
5. RYSUNEK POWINNO BYĆ CZYNNY RÓWNOCZESNIE Z ODPORNIENI RYSUNKIEM PODSTAWYCH BRANŻ
6. KONSTRUKCJA WZGLĘDNY KONSTRUKCJA
7. INSTALACJE WZGLĘDNY BRANŻOWYCH
8. OTWORY DRZWI, OKIEN, BRAM I.P. SPRAWDZIĆ I DOSTARCZYĆ PO WSPORZE DOSTAWCY
9. PRZEKAZANE PRZEKAZANE SYSTEMOWE WZGLĘDNY SZCZEGÓLNYCH WYKAZAĆ DOSTAWCY SYSTEMU
10. WSKAZY DRZWI I BRAM W ŚCIENIE NIE MOGA BYĆ WNIOSZĄCE NAZ PODANE W PROJEKcie
11. WSZYSTKIE ŚCIANY WYKONANE O WYSOKOŚCI POWYŻEJ 3m NALEŻY WYKONAĆ WYKAZ WZGLĘDNY KONSTRUKCJA
12. PRZEKAZANE INSTALACJE W PRZEPŁYCIACH POŁOŻONYCH ZABEZPIECZYĆ W TEJ SAMEJ ODPORNIENI OCHRONA JM. ODPORNIENI OCHRONA SŁONY



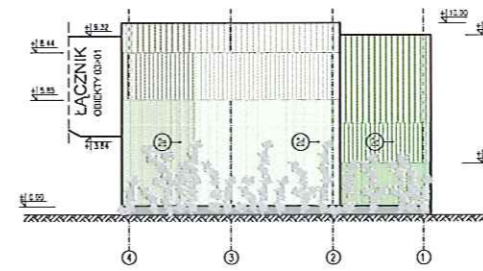
LEGENDA

- 1 PANELE PRZEZIERNY 1000cm x 250 cm
TYTU: przeszklone (wymagane doświetlenie)
kolor: RAL 7015
- 2a BLACHA ELEWACYJNA (czerwona)
kolor: RAL 8021
- 2b BLACHA ELEWACYJNA (odcień zielony)
kolor: RAL 6011
- 2c BLACHA ELEWACYJNA (odcień zielony)
kolor: RAL 6018
- 2d BLACHA ELEWACYJNA (odcień zielony)
kolor: RAL 6019
- 2e BLACHA ELEWACYJNA (odcień zielony)
kolor: RAL 6021
- 3 PANELE NIEPRZEZIERNY 1000cm x 250 cm
kolor: RAL 7015

ELEWACJA WSCHODNIA

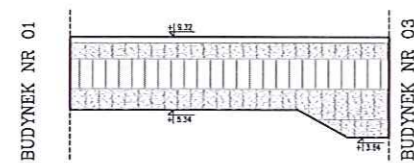


ELEWACJA PÓŁNOCNA

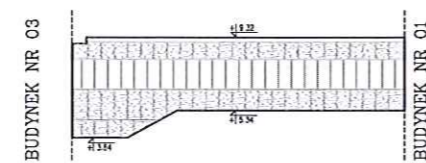


ŁĄCZNIK KOMUNIKACYJNY

ELEWACJA PÓŁNOCNA



ELEWACJA POŁUDNIOWA



Rev	Data	Opis zmian	Sprawił	Narys	Zatwierdził


KRAKOWSKI HOLDING KOMUNALNY S.A.


POSCO ENGINEERING & CONSTRUCTION CO., LTD.


PROCHEM Spółka Akcyjna
 Rok założenia firmy 1947
 ul. Powązkowska 44c 01-787 Warszawa

Pracodawca: Budowa Zakładu Termicznego Przekształcenia Odpadów w Krakowie

Adres: Kraków, ul. Giedroycia

Obiekt: OB. NR 03 – BUDYNEK ADMINISTRACYJNO-SOCJALNO-EDUKACYJNY

Przedmiot: ELEWACJE

Nr projektu: 1 / 120072 Nr rysunku: 1-600-00-EA800-03008

Sprawił	mgr inż. arch. Jacek Szczepkowski	St-504/78	15.05.2013	Wzrost	ARCHITEKTURA
Projektant	mgr inż. arch. Jacek Szczepkowski	25/R-41/AD/1/08	15.05.2013	Firma	AI
Projektant	mgr inż. arch. Jacek Szczepkowski	25/R-41/AD/1/08	15.05.2013	Wzrost	ARCHITEKTURA
Projektant	mgr inż. arch. Jacek Szczepkowski	25/R-41/AD/1/08	15.05.2013	Wzrost	ARCHITEKTURA
Projektant	mgr inż. arch. Jacek Szczepkowski	25/R-41/AD/1/08	15.05.2013	Wzrost	ARCHITEKTURA
Projektant	mgr inż. arch. Jacek Szczepkowski	25/R-41/AD/1/08	15.05.2013	Wzrost	ARCHITEKTURA
Projektant	mgr inż. arch. Jacek Szczepkowski	25/R-41/AD/1/08	15.05.2013	Wzrost	ARCHITEKTURA
Projektant	mgr inż. arch. Jacek Szczepkowski	25/R-41/AD/1/08	15.05.2013	Wzrost	ARCHITEKTURA
Projektant	mgr inż. arch. Jacek Szczepkowski	25/R-41/AD/1/08	15.05.2013	Wzrost	ARCHITEKTURA
Projektant	mgr inż. arch. Jacek Szczepkowski	25/R-41/AD/1/08	15.05.2013	Wzrost	ARCHITEKTURA

Praca autorska do długoletniego projektu PROCHEM S.A. Biorąc pod uwagę, że może być wykorzystany lub reprodukowany.

NAZWA: 15.05.13 11:28

